

Korona ja ruiskuvalu 9.3.

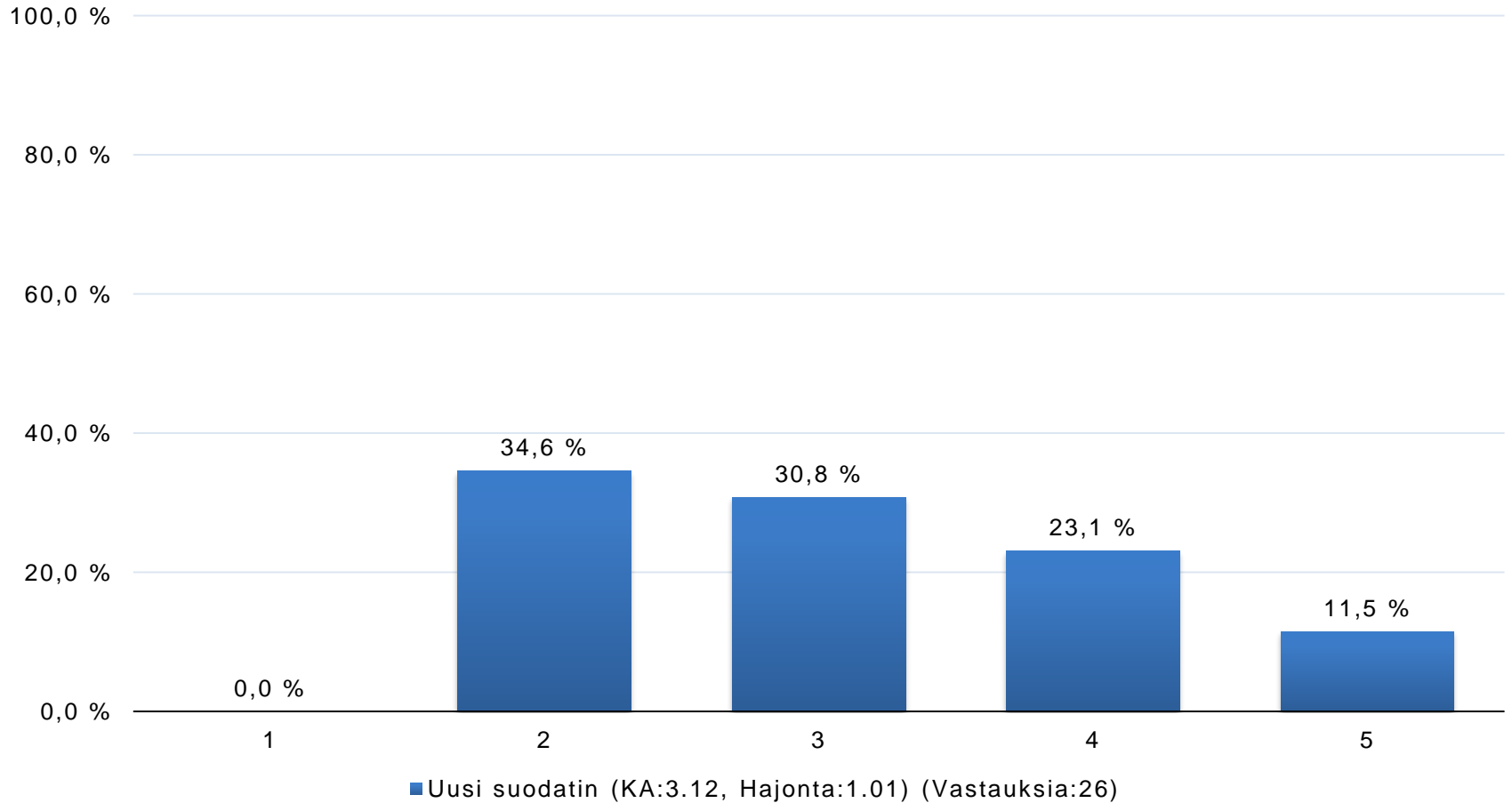
1. Koronakysely helmikuussa koko jäsenistölle
(Ei edelleen jakeluun)
2. Vuoden 2020 liikevaihtokehitys koko TOL 222
(julkinen, kalvo nro 17)

**02/2021 Pikakysely koronaviruksesta – vaikutukset
yrityksiin ja tarvittavat toimet
Muoviteollisuus**

24.2.2021

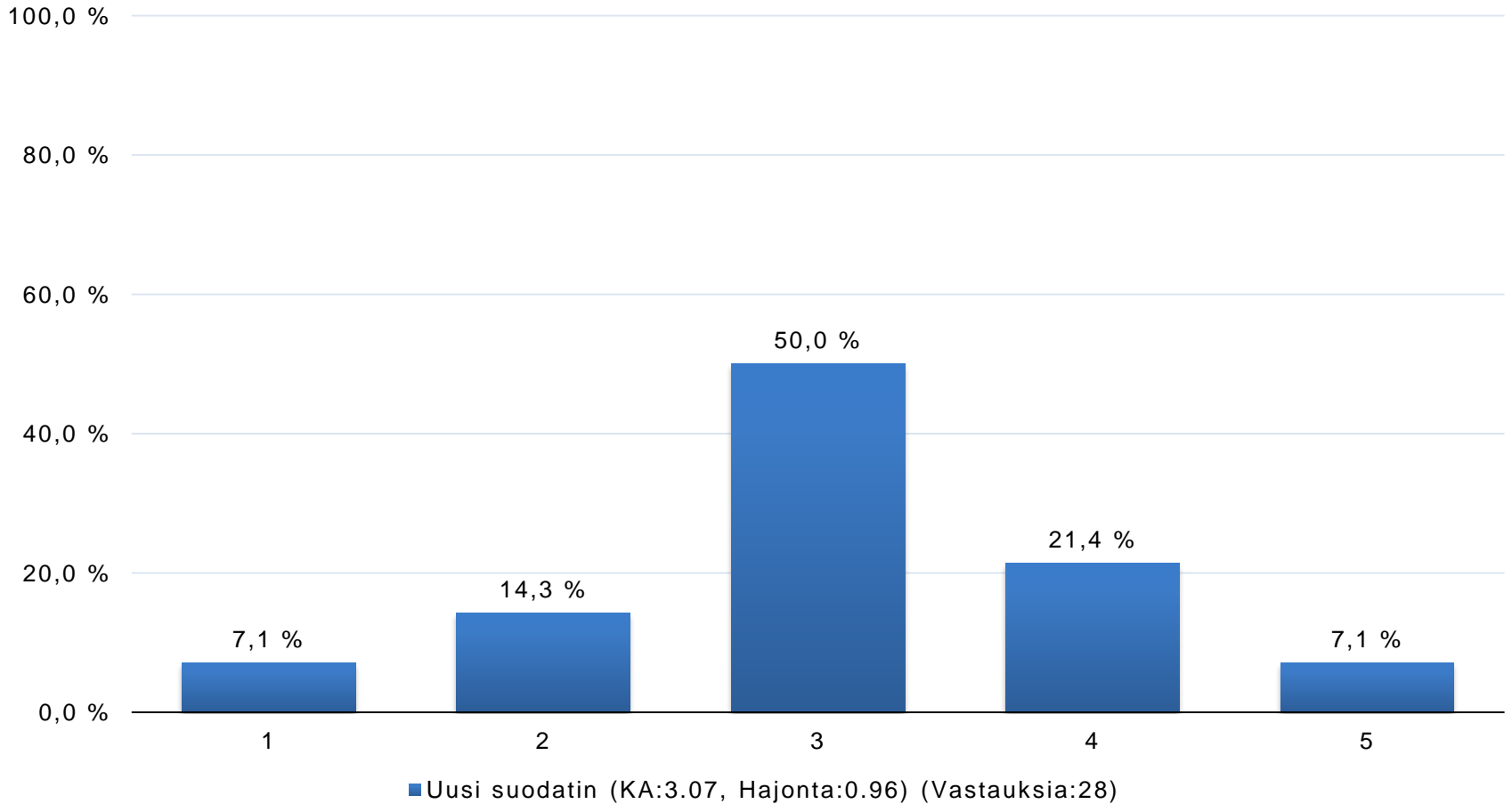
Juuri nyt

(1 = 1=Erittäin huono 2=Huono 3=Normaali 4=Hyvä 5=Erittäin hyvä)

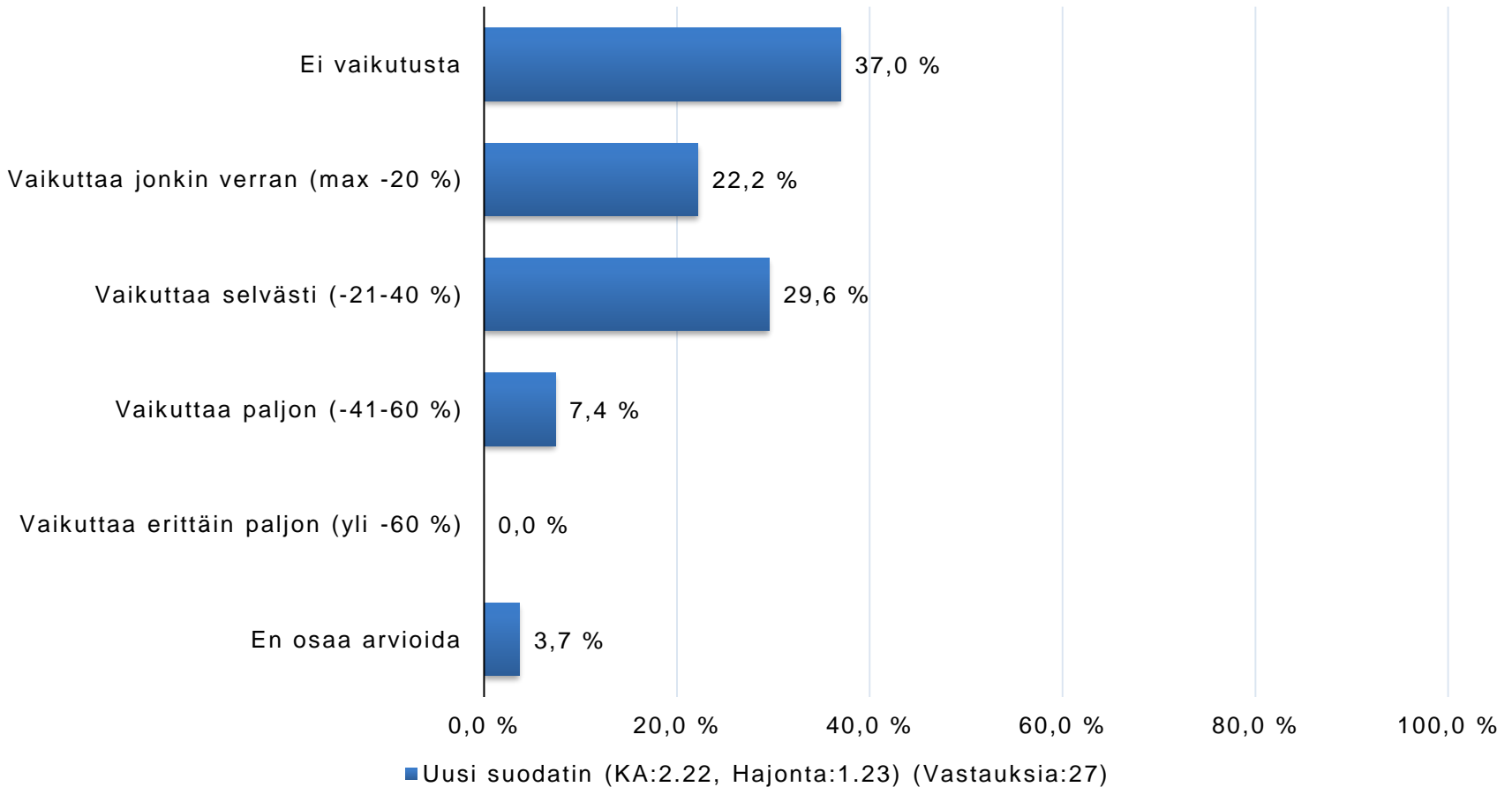


Kuuden kuukauden päästä (paras arviosi tällä hetkellä)

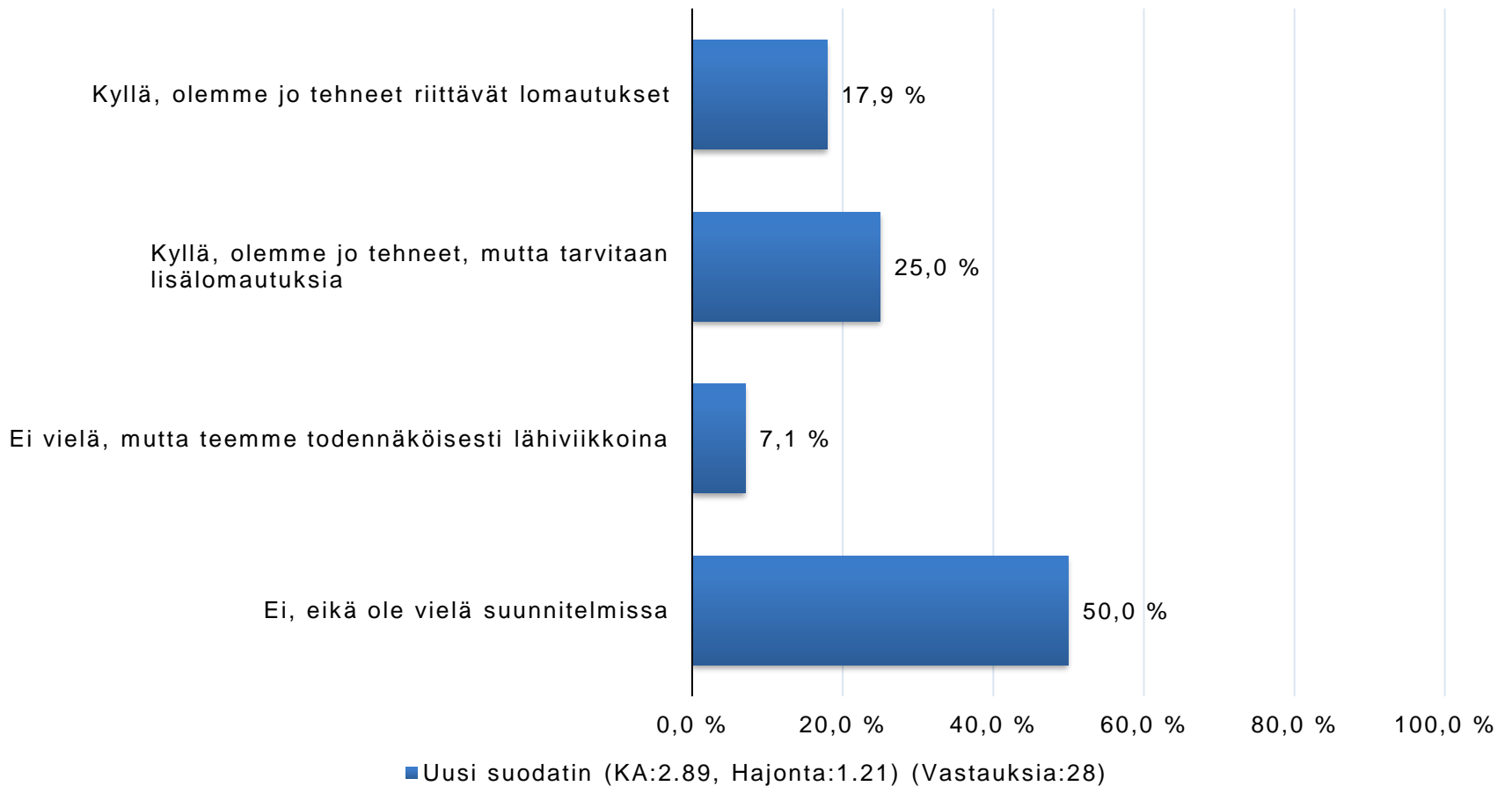
(1 = 1=Erittäin huono 2=Huono 3=Normaali 4=Hyvä 5=Erittäin hyvä)



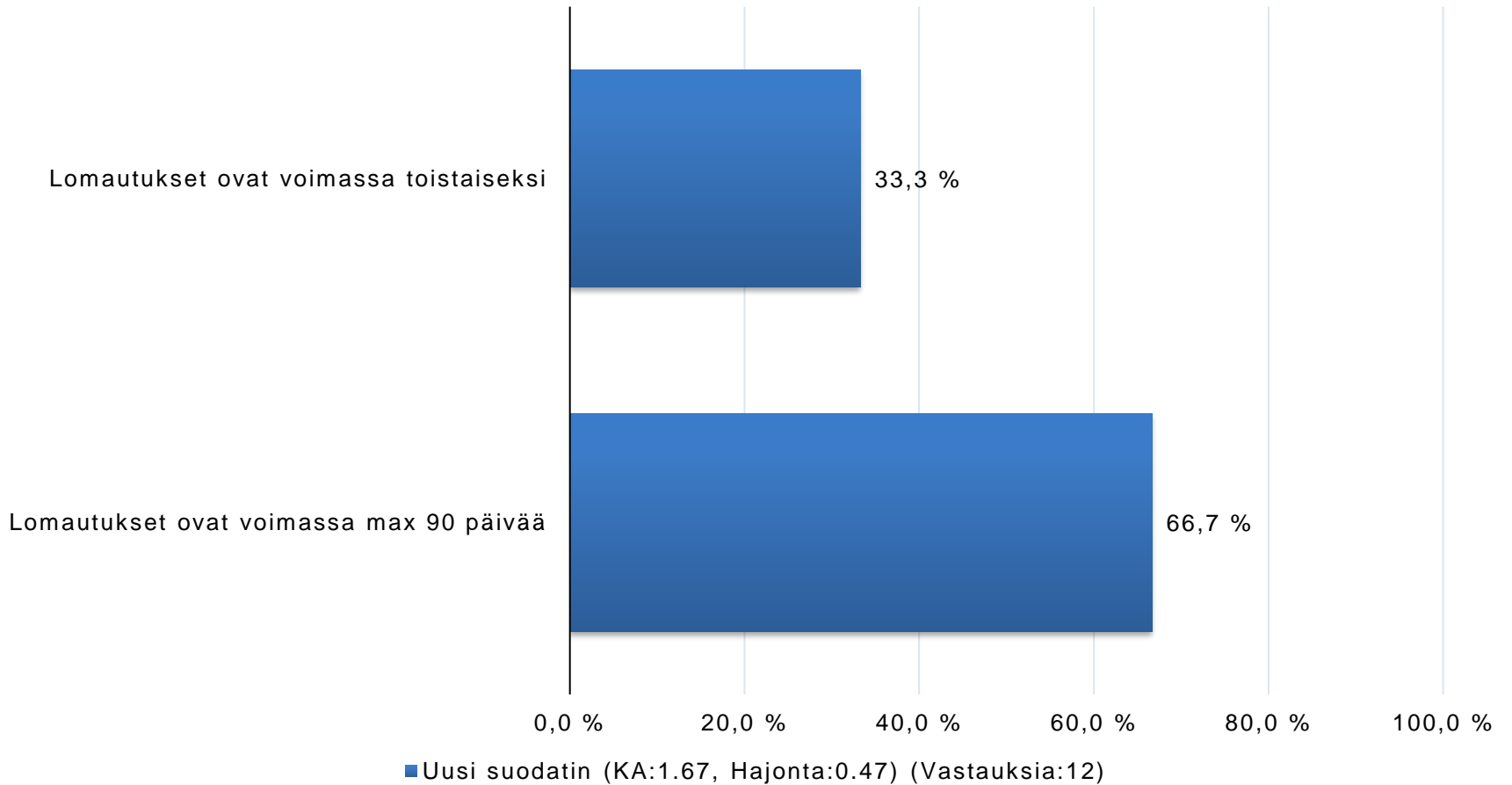
Miten iso vaikutus rokotekattavuudella on yrityksenne liikevaihtoon, kun vertaatte tilannetta, jossa kattavuus saavutetaan vasta vuoden 2021 loppussa heinäkuun sijaan?



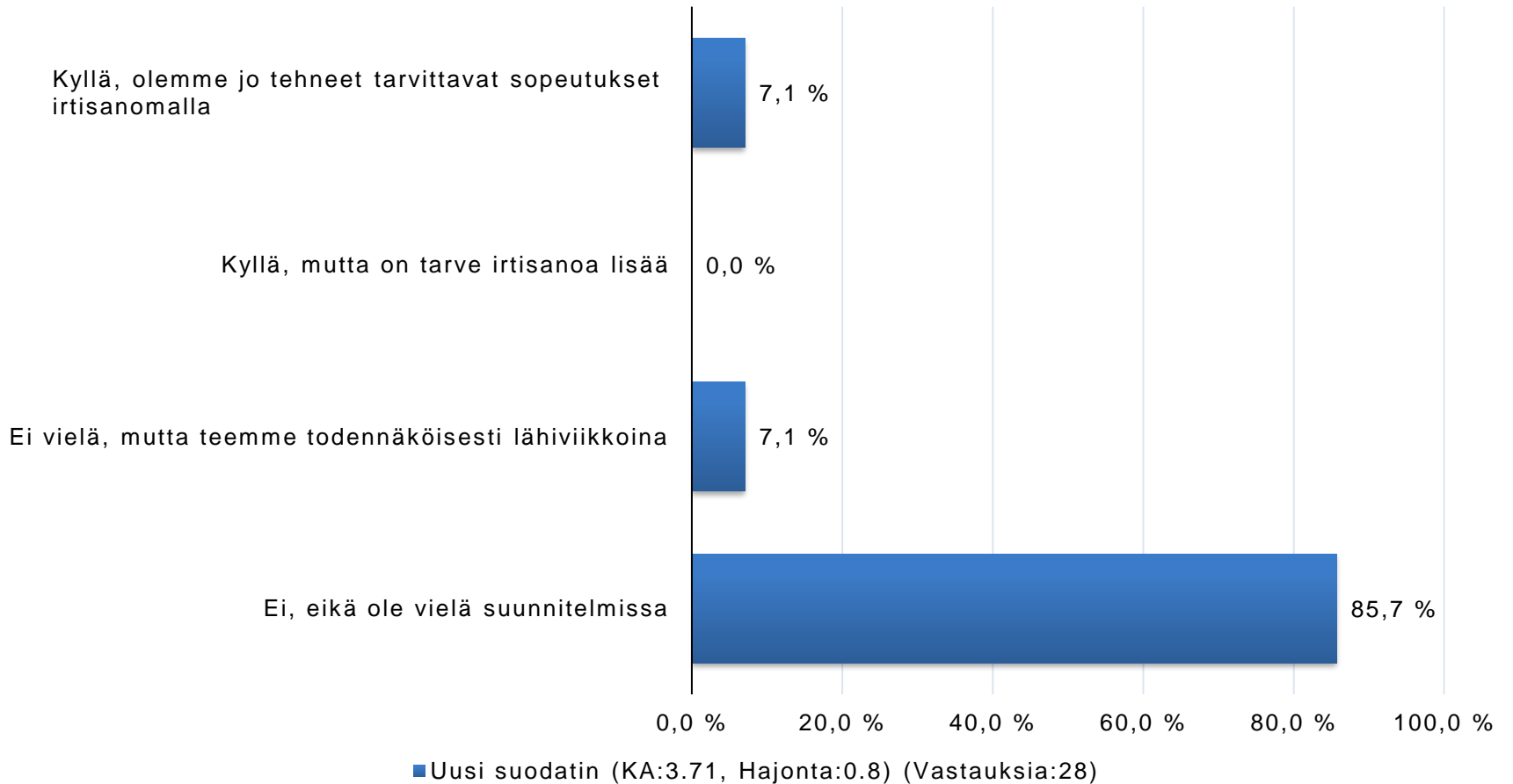
Onko yrityksessänne tehty Suomessa lomautuksia koronaviruksen seurauksena?



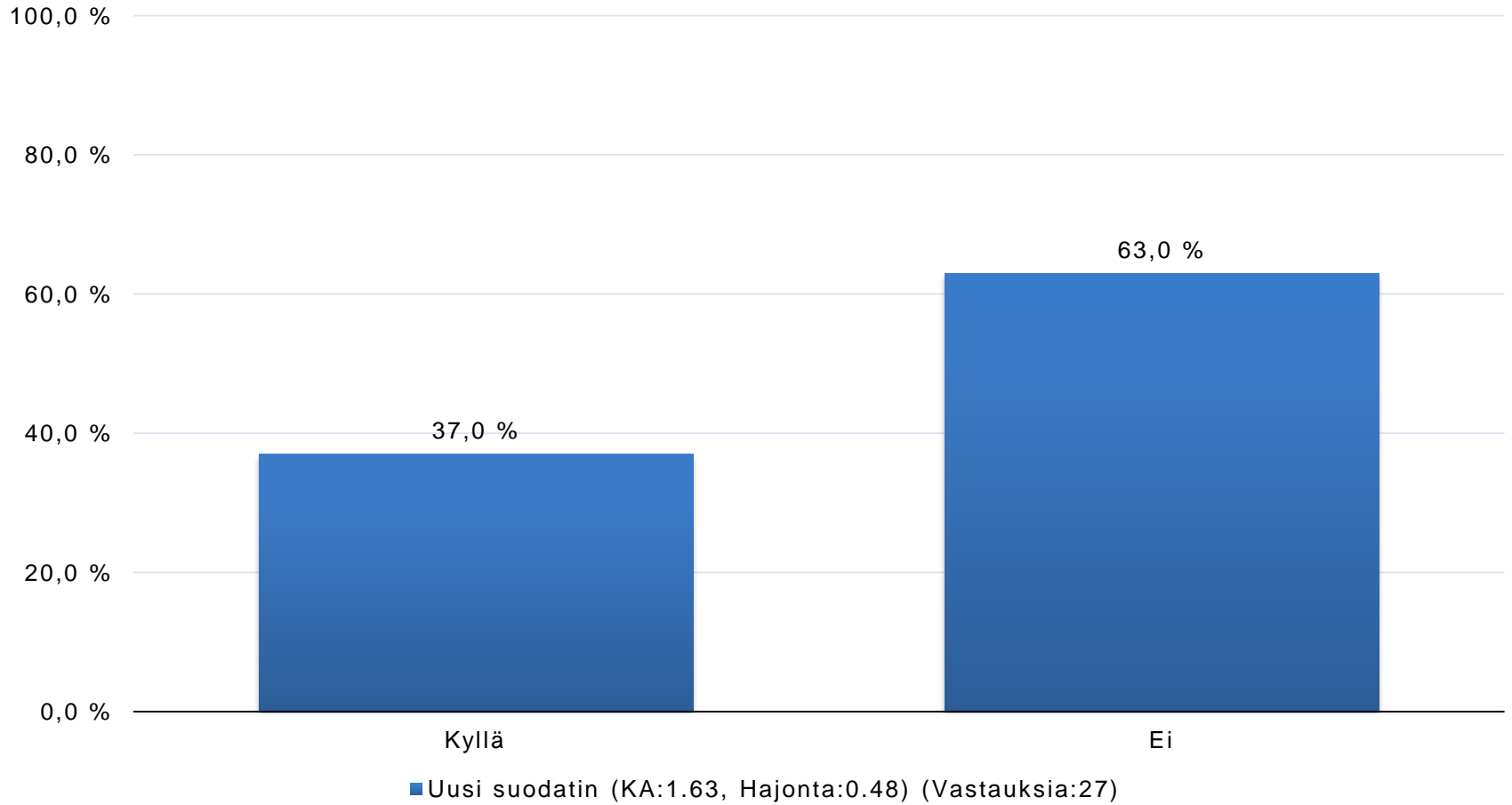
Jos harkitsette joko lisälomautuksia tai vasta ensimmäisiä lomautuksia:



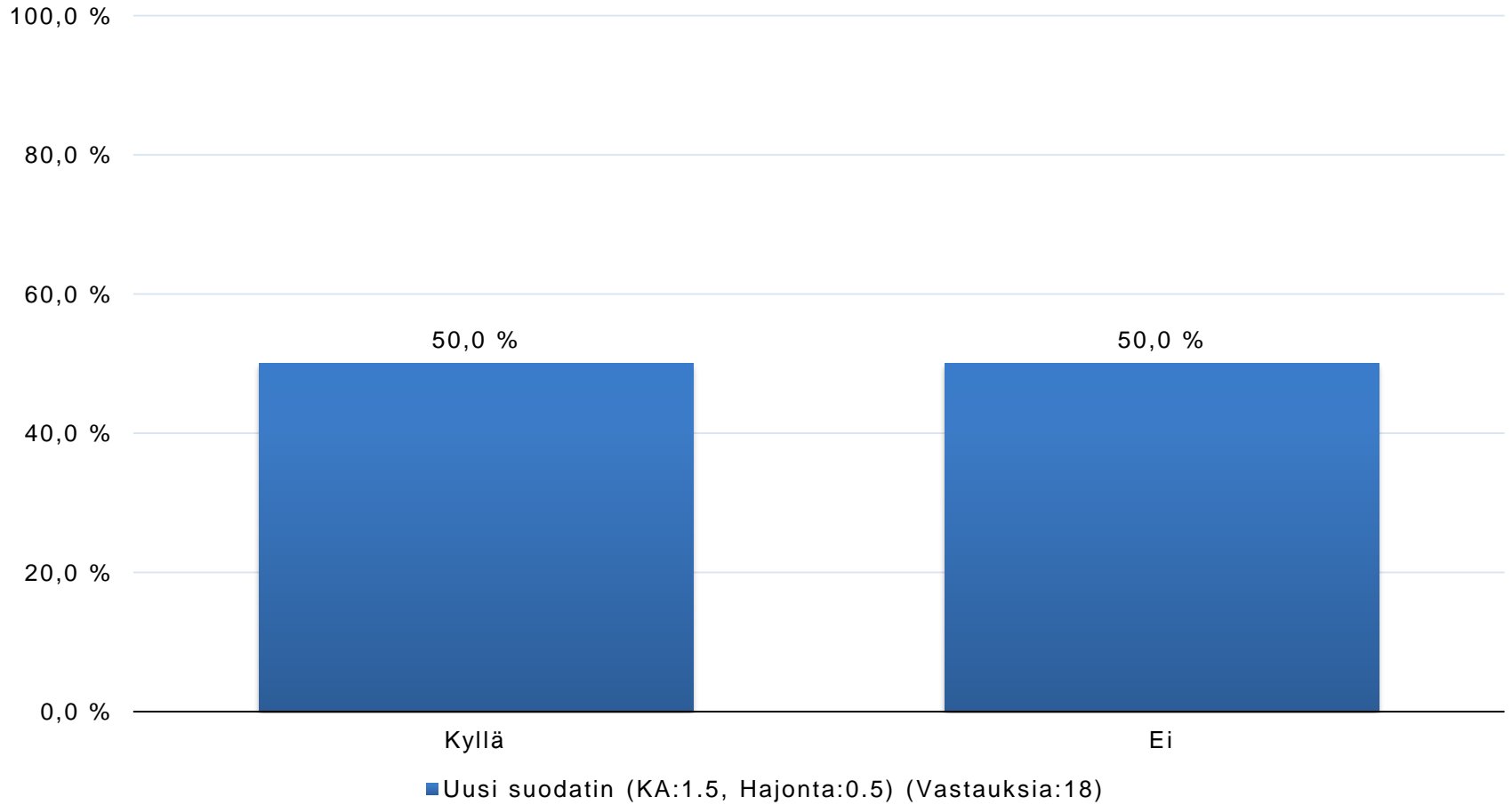
Onko yrityksessänne jo tehty Suomessa irtisanomisia koronaviruksen seurauksena?



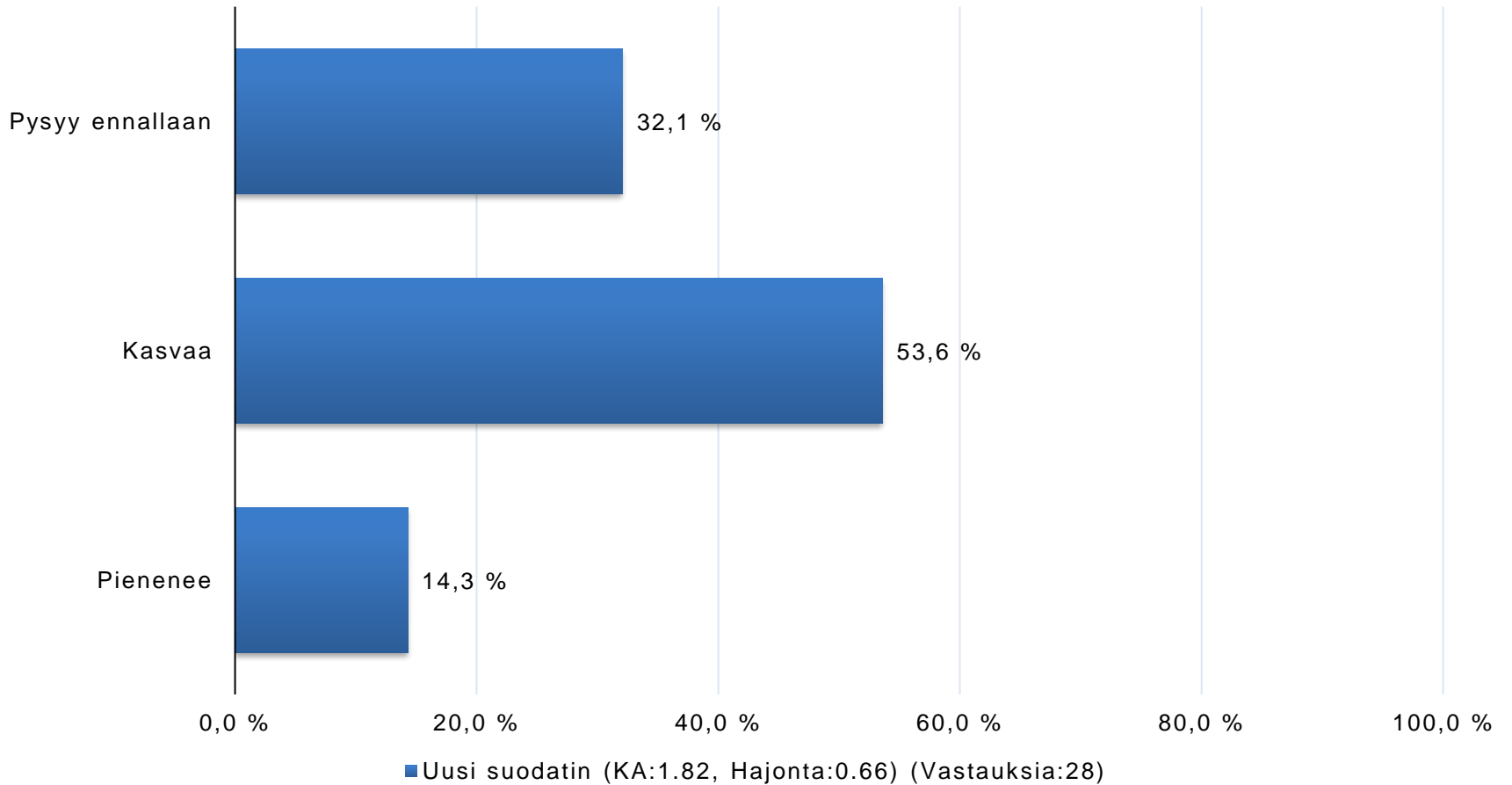
Onko yrityksesi hakenut koronatukea?



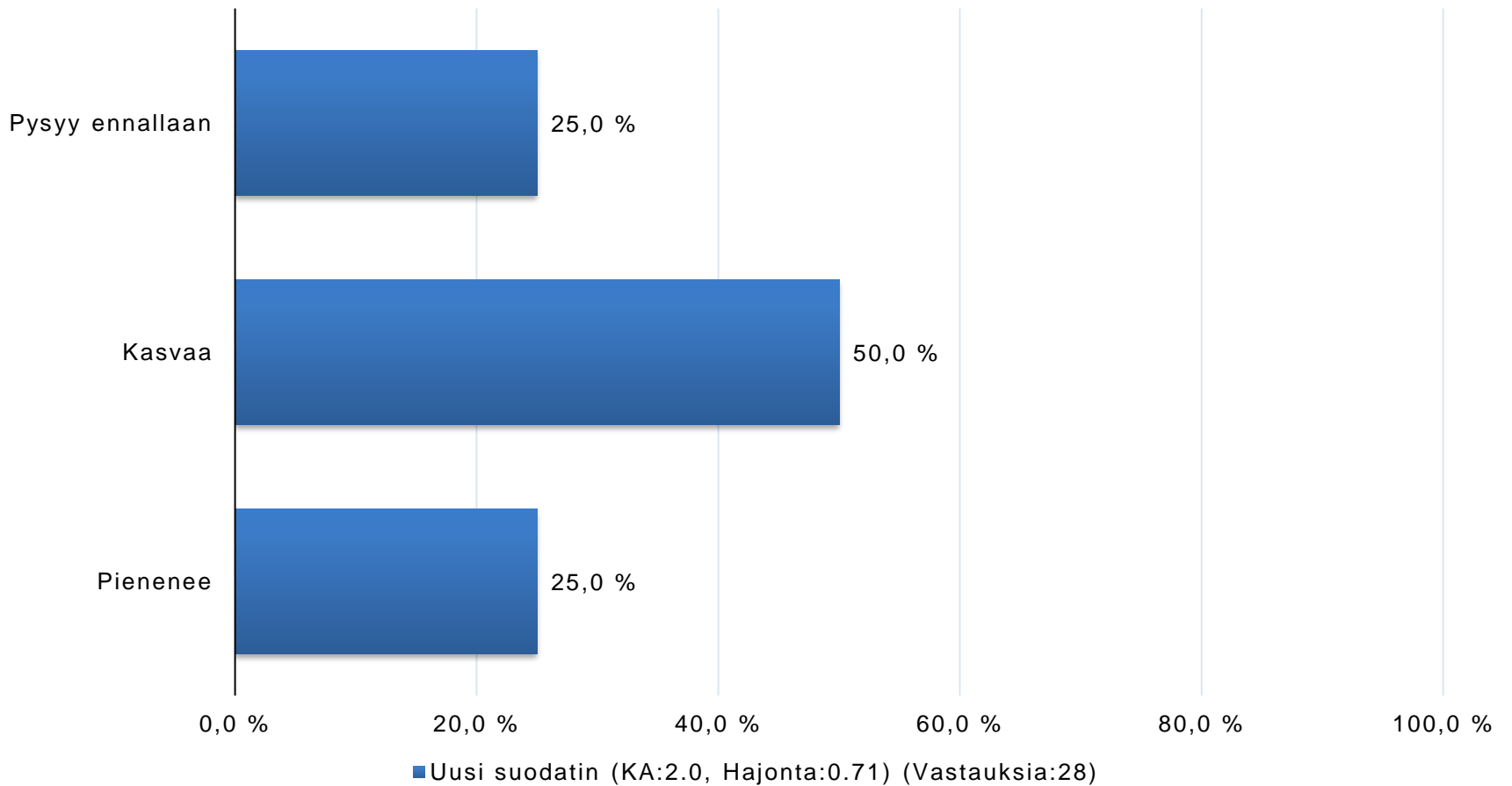
Jos kyllä: Onko yrityksesi saanut koronatukea?



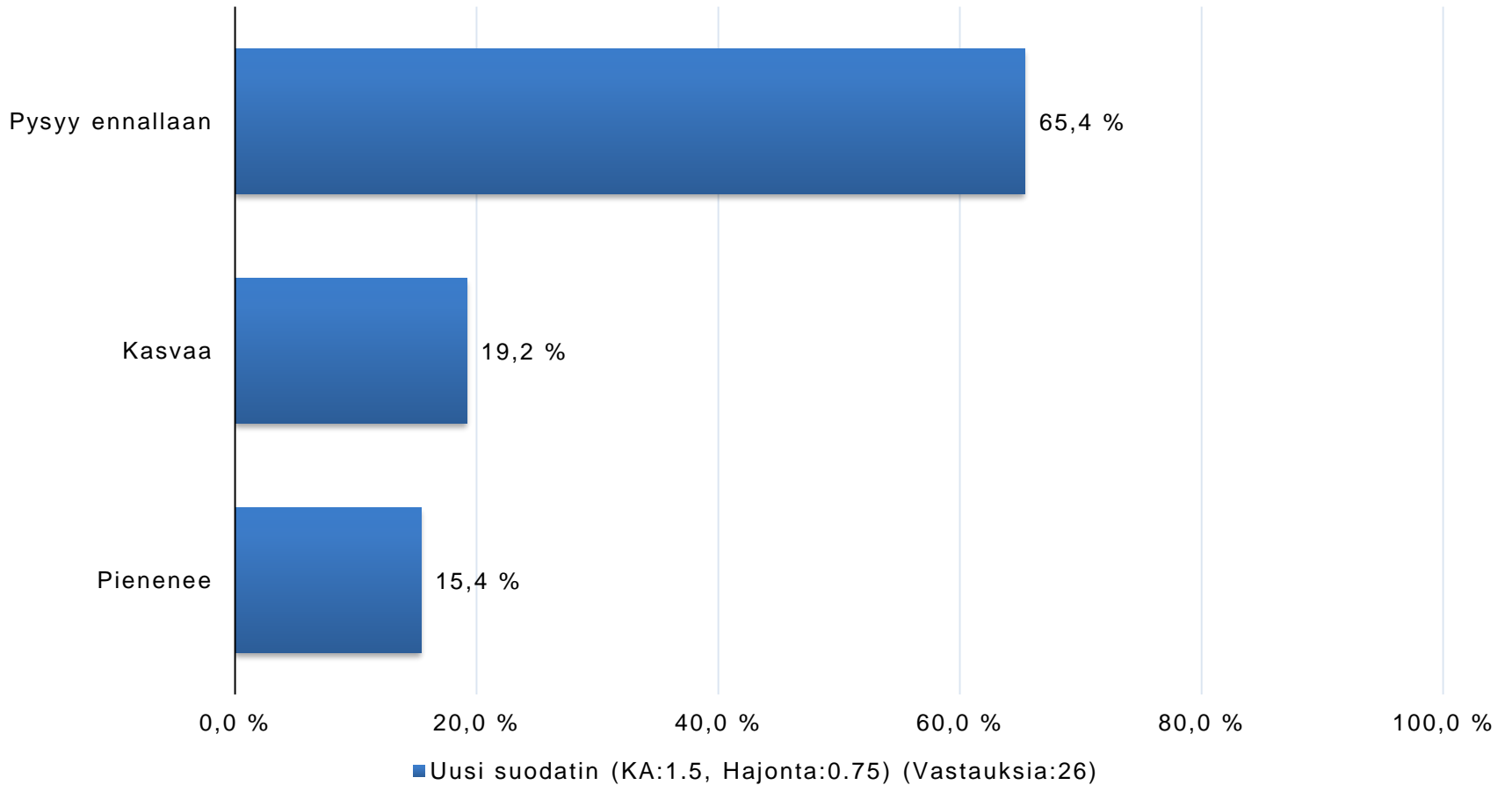
Miten arvioit yrityksenne tuotannollista toimintaa Suomessa? (2 vuoden kuluessa)



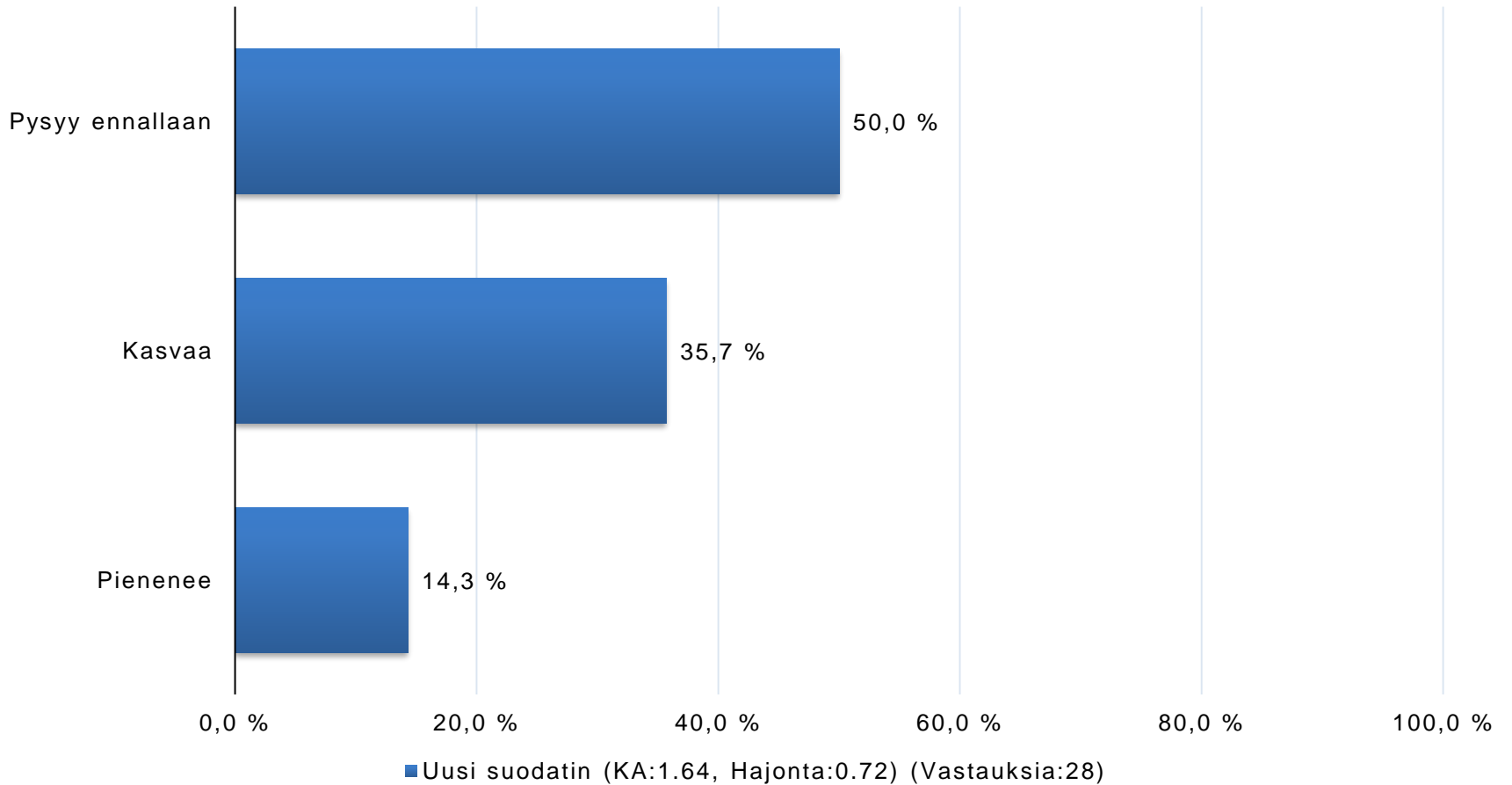
Miten arvioit yrityksenne investointien määrää Suomeen? (2 vuoden kuluessa)



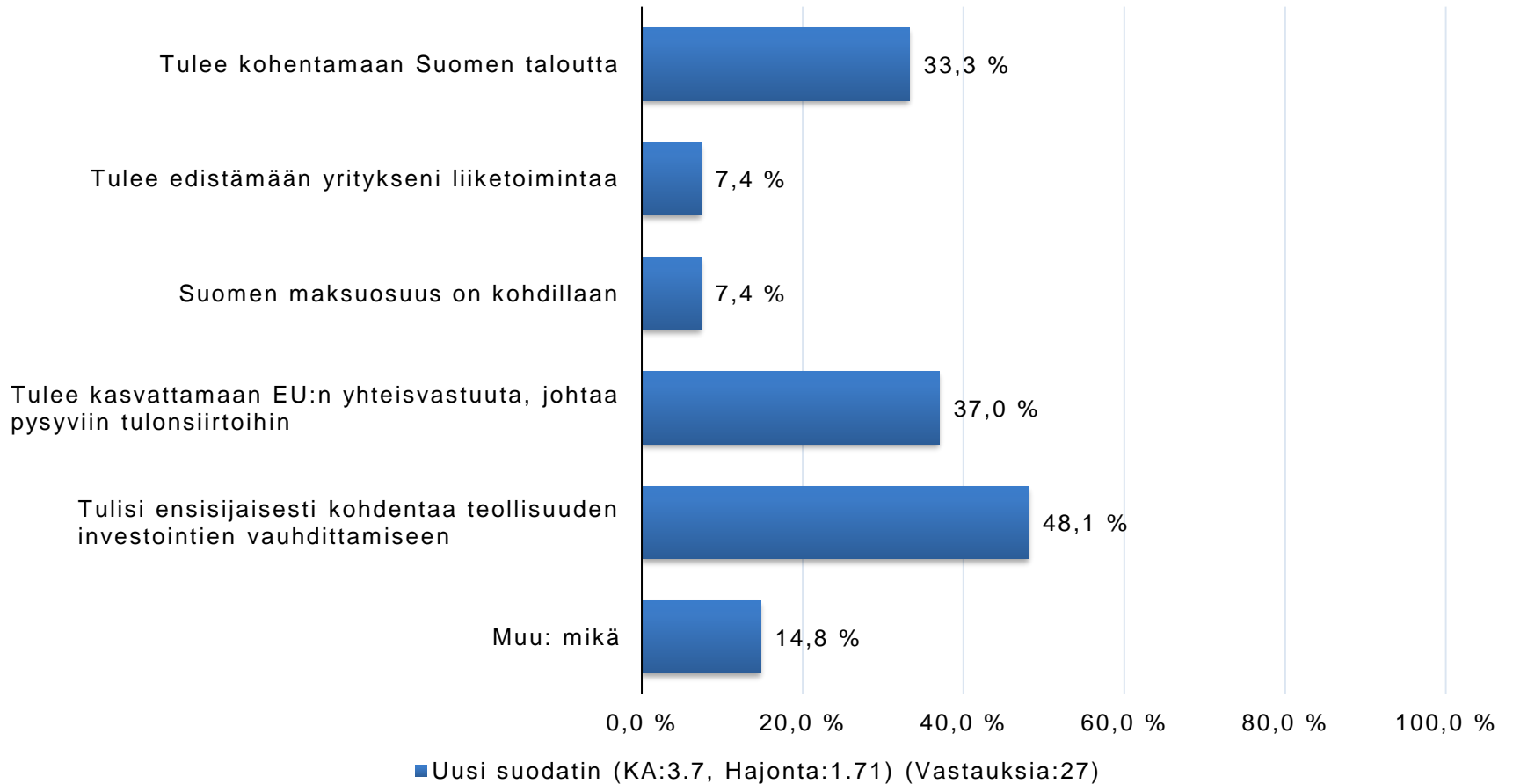
Miten arvioit yrityksenne tutkimus- ja tuotekehitystoimintaa Suomessa? (2 vuoden kuluessa)



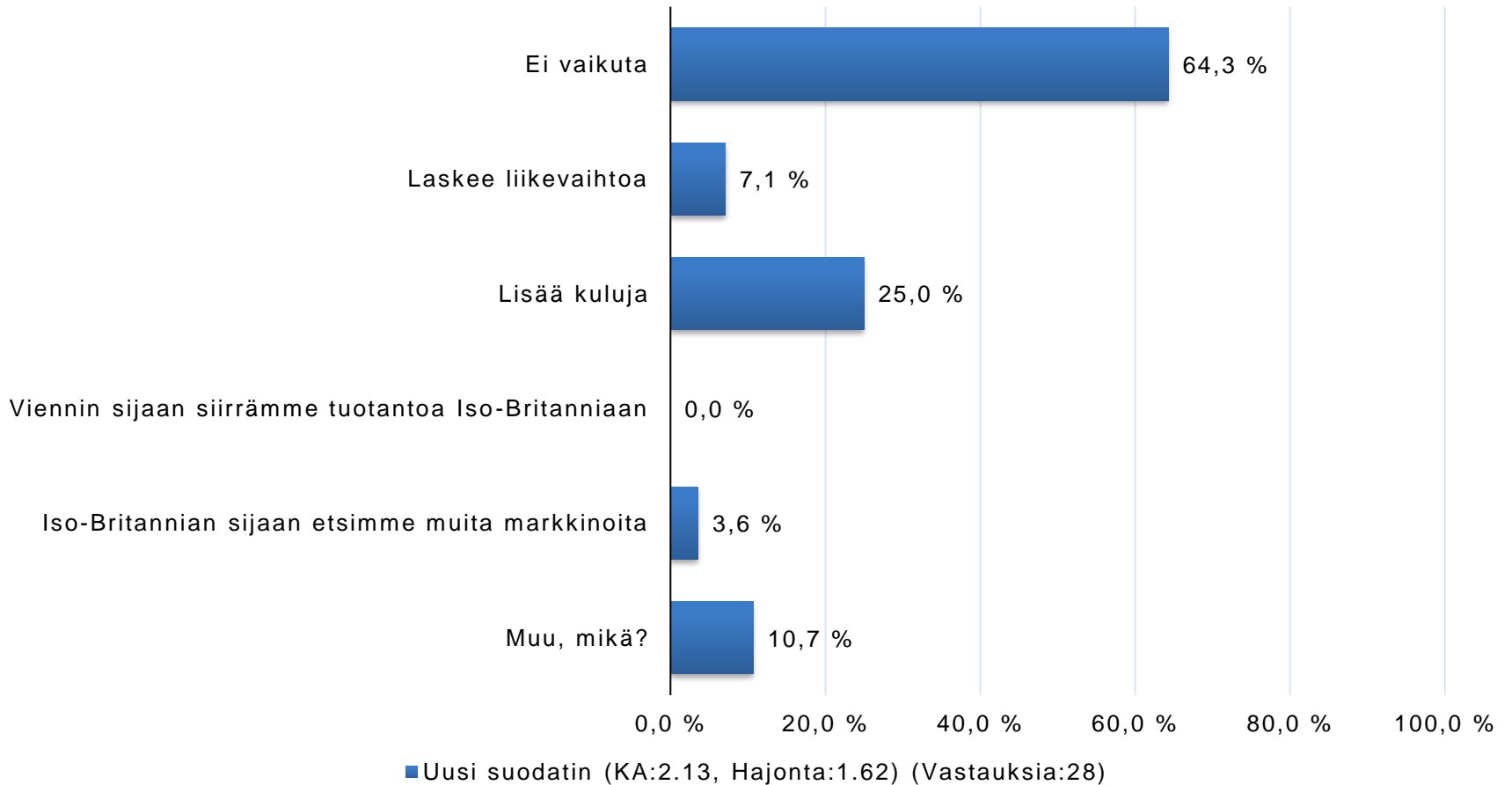
Miten arvioit yrityksenne henkilöstömäärää Suomessa? (2 vuoden kuluessa)



Mitä mieltä olette EU:n elpymispaketista? (voit valita useamman)

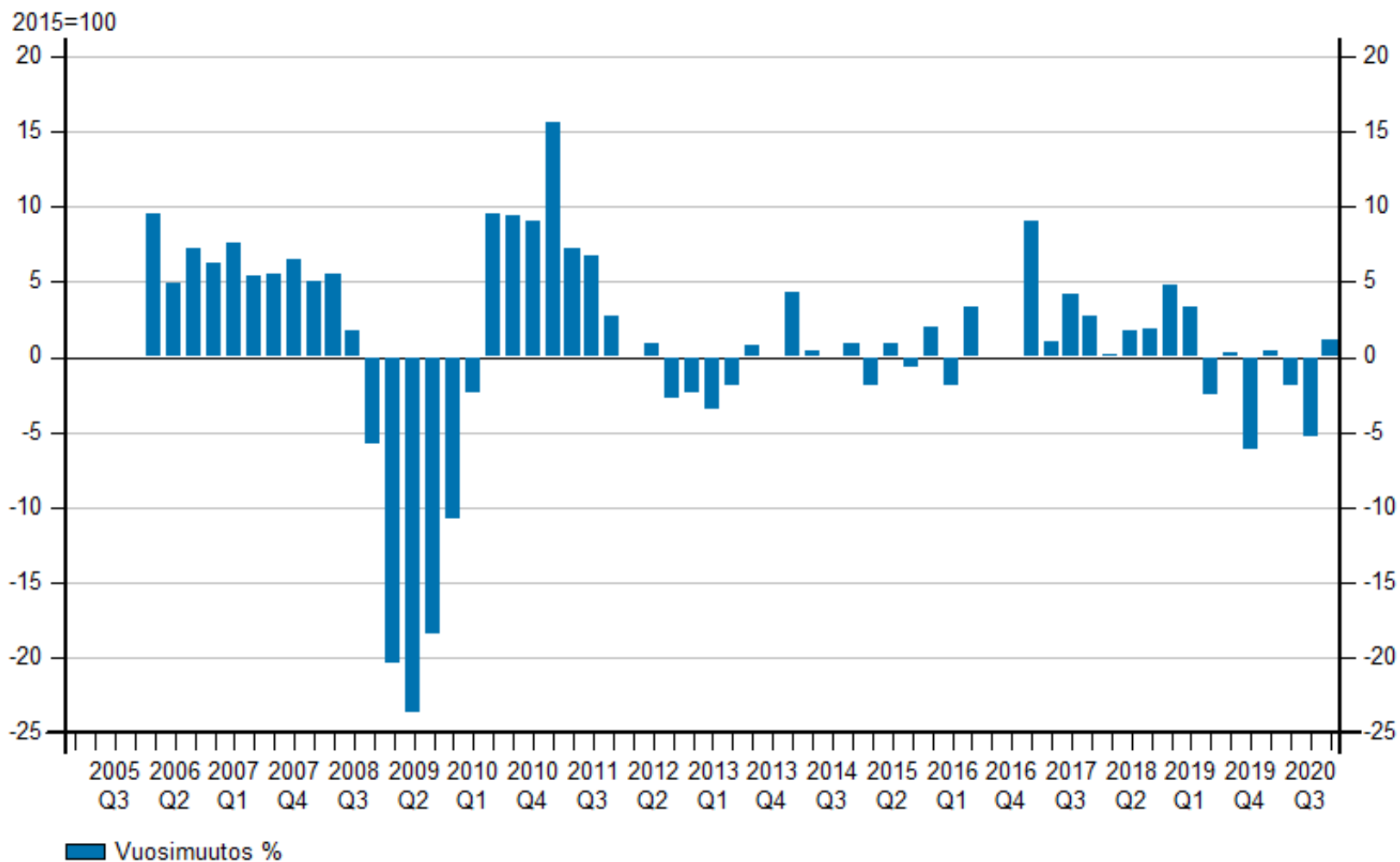


Mikä on Brexitin vaikutus liiketoimintaanne? (Voit valita useamman)



Muovituotteiden neljännesvuosikehitys

Muovituotteiden valmistus (TOL 222)



Raaka-ainesaatavuus ja kehitys

- Tehty uutisia
- HVK
- UM/Tulli , alennetut tariffit